

文藻學校財團法人文藻外語大學 函

地址：807679高雄市三民區民族一路900
號

承辦人：施宛棋

電話：(07)3426031分機3325

傳真電話：(07)3508713

電子信箱：rd5005@mail.wzu.edu.tw

受文者：屏東縣霧臺鄉霧臺國民小學

發文日期：中華民國110年12月28日

發文字號：高文研發字第1103200186號

速別：普通件

密等及解密條件或保密期限：

附件：如說明所示 (1103200186-1.pdf、1103200186-2.png、1103200186-3.pdf)

主旨：本校開辦全英語教學認證(TTE)與培訓課程，懇請惠予公
告並轉知所屬教師(教職員)參加。

說明：

一、本校持續配合政府推動2030雙語教育，協助各級學校教師
強化全英語教學能力，本校設計全台首創之全英語師資認
證暨培訓課程，協助參與課程教師習得英(雙)語授課能
力。

二、課程特色：

(一)為台灣首創之全英語教學師資認證暨培訓課程(全英語授
課)。

(二)採用實體上課、實務教學以及實作認證之全方位認證標
準。

(三)18小時全系列培訓課程，內容包含教案撰寫、課室管
理、教學內容、教學流程、課室用語及教學演示。

(四)認證方式包含教案撰寫、40分鐘實體現場教學演示及口
試(教學演示結束後，於現場進行10分鐘口試)。



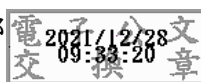
(五)透過18小時培訓課程，協助學員取得認證，本次認證者之教學對象為國小生(3~5年級)。

(六)培訓課程結束後，本校將發予中英文結業證明。若通過認證，則取得中英文認證證書。

三、相關報名資訊請參閱附件1、附件2(招生文宣)及附件3(文藻外語大學交通指南)。

正本：屏東縣各國民小學、臺南市各國民小學、高雄市各國民小學、嘉義市各國民小學、嘉義縣各國民小學

副本：本校研究發展處產官學合作組、推廣部



裝

訂

線

